

SERVICES D'ACCOMPAGNEMENT À LA VIE SOCIALE

SAVS du PIVAu A.P.E.

Directeur : Philippe Larose
Route d'Auch - 65800 Aureilhan
Tél.05.62.93.86.07
savs.aureilhan@apf.asso.fr

Nbre de places : 63

SAVS de Lannemezan

Directrice : Béatrice Brelle
La Demi-Lune - BP 43 - 65300 Lannemezan
Tél.05.62.98.07.07
direction@cedetph65.fr

Nbre de places : 30

SAVS de Madiran

Directeur : Gabriel Gaudebert
58, route du Vignoble - 65700 Madiran
Tél.05.62.31.99.30
accueil@esat-madiran.fr

Nbre de places : 35

SAVS de l'ADAPEI

Directrice : Angéline Carré
1, chemin Saint Pauly - 65100 Lourdes
Tél.05.62.94.94.48
foyer-lourdes@adapei65.fr

Nbre de places : 45

MDPH

Place Ferré - 65000 Tarbes

☎ 05 62 56 73 50

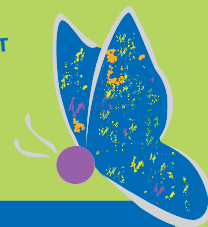


Les **ESAT** ETABLISSEMENTS et SERVICES
D'AIDE PAR LE TRAVAIL

Les **Foyers d'hébergement**

Les **SAMSAH** SERVICES d'ACCOMPAGNEMENT
MÉDICO-SOCIAL POUR ADULTES
HANDICAPÉS

Les **SAVS** SERVICES d'ACCOMPAGNEMENT
à LA VIE SOCIALE



Vous avez fait une demande auprès de la Maison Départementale des Personnes Handicapées pour une orientation professionnelle. Suite à la proposition de l'équipe pluridisciplinaire d'évaluation, les membres de la Commission des Droits et de l'Autonomie des Personnes Handicapées (CDAPH) ont validé votre demande d'orientation vers un Etablissement et Service d'Aide par le Travail : ESAT.

L'ESAT est une structure de travail adapté, dans laquelle des personnes en situation de handicap exercent une activité professionnelle dans des conditions de travail aménagées, et bénéficient d'un soutien médico-social et psycho-éducatif. Il a pour finalité l'autonomie et l'épanouissement de ces personnes par le travail.

Aujourd'hui, les ESAT se développent dans une démarche d'entreprise afin de permettre aux travailleurs handicapés de trouver leur place dans le système économique.

Dans le département existent aussi des structures d'accompagnement à la vie sociale de la personne en situation de handicap.

Vous trouverez ci-joint les coordonnées et les activités des différents structures et services en lien avec avec la vie sociale de la personne en situation de handicap.

Bien cordialement,

Michel PÉLIEU
Président du Conseil Général

HAUTES-PYRÉNÉES
Maison Départementale
des Personnes Handicapées

LES DIFFERENTS ESAT EN HAUTES PYRENEES

ESAT LES 7 VALLEES

Directeur : René Frances **Nbre de places : 39**

3A, avenue Pierre de Coubertin - 65400 Argelès-Gazost

Tél.05.62.97.52.52

Fax.05.62.97.93.03 - rene.frances@apf.asso.fr

Activités : sous traitance industrielle, prestations de services, espaces verts, imprimerie, artisanat (cordonnerie et paillage)

ESAT DE MADIRAN

Directeur : Gabriel Gaudebert **Nbre de places : 75**

58, route du vignoble - 65700 Madiran et Vic-en-Bigorre

Tél.05.62.31.99.30 - Fax.05.62.31.90.78 - accueil@esat-madiran.fr

site : www.esat-madiran.fr

Activités : prestation viticole, hôtellerie, espaces verts et publics, production de champignons bio

ESAT DU PLATEAU

Directrice : Pascale Guegan **Nbre de places : 52**

La demi-lune - BP 40043 - 65300 Lannemezan

Tél.05.62.98.07.07 Fax.05.62.98.52.96 - direction@esat-lannemezan.fr

Activités : Parc de loisirs, hôtellerie/restauration, blanchisserie, espaces verts

ESAT LES 3 SOLEILS

Directeur : Benoît Guillard **Nbre de places : 100**

1 rue de la Concorde 65320 Bordères-sur-l'Échez

Tél.05.62.53.14.70 Fax.05.62.37.85.53

esat-borderes@adapei65.fr

Activités : Espaces verts, restauration, cuisine, maraîchage, légumerie, élevage ferme, blanchisserie industrielle, conditionnement

ESAT L'ENVOL

Directeur : Benoît Guillard **Nbre de places : 210**

2 bis avenue Jean Prat 65100 Lourdes

Tél.05.62.42.36.40 - Fax.05.62.94.31.63 - esat-lourdes@adapei65.fr

Activités : menuiserie, scierie, blanchisserie, ferronnerie, cimenterie, espaces verts, entretien, prestations de services, câblage, conditionnement et sous-traitance

ESAT-CEDETPH

LES ATELIERS DE LA RIVIÈRE BASSE

Directrice : Pascale Guegan **Nbre de places : 56**

Rue de la Castelle - 65700 Castelnaud-Rivière-Basse

Tél.05.62.31.99.00 Fax.05.62.31.99.19 - direction@cedetph65.fr

Activités : prestation viticole, menuiserie, blanchisserie, restauration, espaces verts, prestations de services, entretien ménager

ESAT-CEDETPH

LES ATELIERS DE L'ÉCHEZ

Directrice : Pascale Guegan **Nbre de places : 45**

Chemin des Platanes - 65500 Vic-en-Bigorre

Tél. 05.62.31.73.07 Fax.05.62.31.73.10 - direction@cedetph65.fr

Activités : montage-câblage-électronique, entretien, espaces verts, entretien locaux

ESAT-CEDETPH

LES ATELIERS DE SÉMÉAC

Directrice : Pascale Guegan **Nbre de places : 55**

18, rue Pasteur - 65600 Séméac - Tél.05.62.31.73.12 Fax.05.62.31.73.15

direction@cedetph65.fr

Activités : menuiserie, espaces verts, confection, prestations de services

ESAT-CEDETPH

ATELIER DE LA BAROUSSE

Directrice : Pascale Guegan **Nbre de places : 30**

Quartier de la lière - 65370 Sarp - Tél.05.62.31.73.22

Fax.05.62.31.73.25 - direction@cedetph65.fr

Activités : espaces verts, menuiserie, prestations de services.

LES FOYERS D'HEBERGEMENT

CEDETPH

PIVAu A.P.F. "les 7 Vallées"

Le Plateau

Madiran

Las Néous

05.62.31.99.00

05.62.97.45.30

05.62.98.38.38

05.62.31.99.30

05.62.94.94.48

